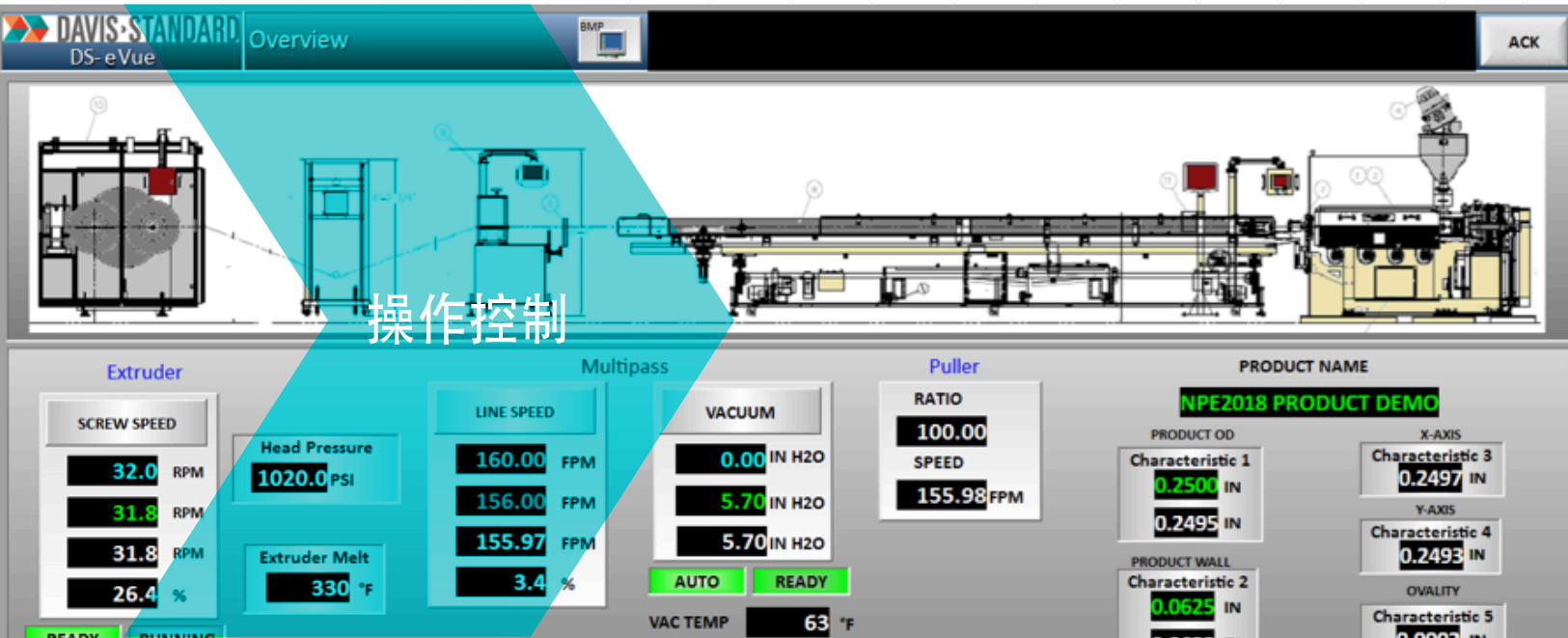




DAVIS-STANDARD®

Where your ideas take shape.



操作控制

DS Activ-Check

概述

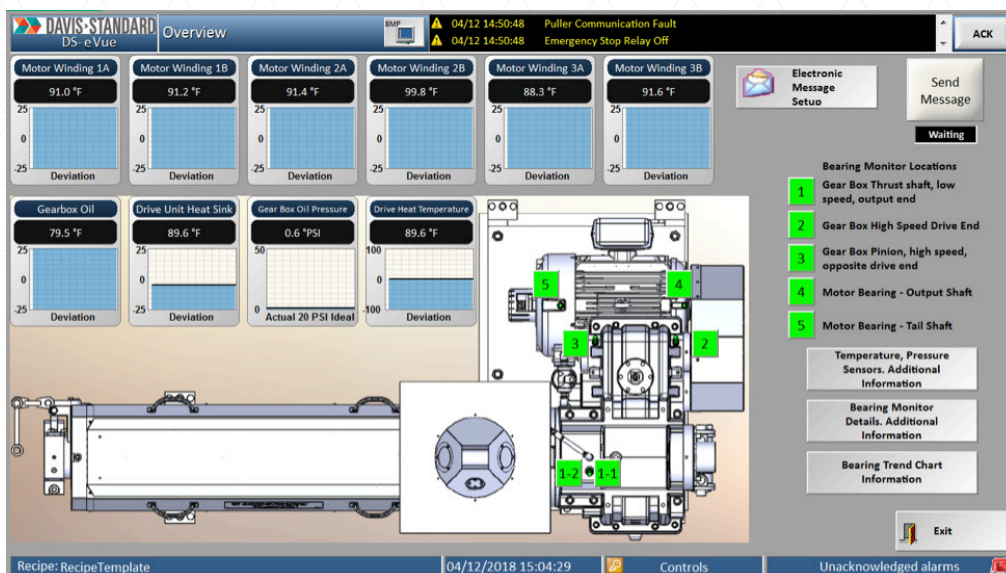
为客户提供持续的机器状态监控。DS-eVue、EPIC III® 和集成的控制系统具备有选项可通过监测关键机器参数的趋势状态，提供潜在挤出机故障的早期通知。用户通过电子邮件和文本接收通知，在智能设备和远程pc上可以持续监控生产和机器状态

特性

- 电子邮件和短信通知为经理和主管提供了安排生产和维护活动的的能力
- 远程查看允许从智能设备或远程PC持续监控机器条件
- 彩色编码显示提供了机器状态的快速指示



DS Activ-Check



特点-驱动动力单元

带有数字通信功能的驱动电源单元允许监控关键运行状况指示参数

- 累计运行时间
- 运行命令个数
- 冷却风扇工作时间
- 冷却风扇的维护
- 电容器的维护
- 软充电旁路继电器
- IGBT的维护
- 散热片温度

关键参数的监控包括:

- 挤出机减速机
- 减速机润滑系统
- 挤出机电机特性
- 驱动电源单元
- 机筒加热和冷却
- 螺杆和机筒

减速机 and 电机部分

位于输入和输出轴承上的加速度计提供了减速器的振动分析。传感器输入的趋势提供数据来指示轴承的健康状况。减速机润滑系统包括压力、流量和温度传感器，以确定油的状态。挤出机电机配有位于电机绕组中的温度传感器，以及位于驱动端和非驱动端上的加速度计。对速度和负载的监测仪器提供电机的整体状况和性能的指示。

减速机 and 电机部分

该特性利用增强的控制算法对挤出机筒的加热器和冷却进行监测和记录趋势特性。螺杆或机筒状态则通过记录螺杆转速和机头压力随时间的变化趋势获得。

滤网维护

- 利用仪表和趋势图附近的颜色编码来提供机器状况和状态的快速视图。颜色编码遵循公认的标准:
- 绿色指示-在操作范围内操作，未发现潜在问题
- 黄色指示-潜在即将发生故障的警告状态
- 红色指示-故障即将发生

警告和故障提示通过电子邮件或短信发送到指定的客户联系人。